



## MO-01 德兰梅尔DTRO膜元件

### 性能特点

DTRO 即碟管式反渗透膜技术，是专门用来处理高难度废水的膜产品。相比于卷式膜流道更宽。膜元件导流盘表面为凸点设计，使料液在流动过程中呈现湍流的状态，增强膜元件抗污染能力。

独立过滤膜元件设计，当膜片受到污染时，根据实际情况对部分 DTRO 膜片与导流盘进行更换，降低系统耗材成本。

### 产品规范

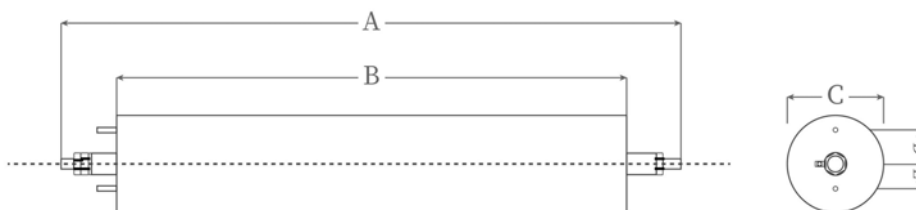
#### 膜元件参数

| 项 目     | 单 位            | 膜元件 MO-01 |
|---------|----------------|-----------|
| 进水流量范围  | l/h            | 250-1600  |
| 操作时进水流量 | l/h            | 500-1200  |
| 总膜面积    | m <sup>2</sup> | 7.6       |
| 导流盘数量   | u              | 170       |
| 膜片数量    | u              | 169       |
| 压力容器外径  | mm             | 220       |
| 总长度     | mm             | 1200      |
| 试验压力    | bar            | 120       |
| 最高操作压力  | bar            | 90        |

注明事项： 24 小时运行后测平均脱盐率；  
单个膜元件流量可能波动范围±25%。

测试条件： 800l/h 含盐量为 30000mg/L 的 NaCl 溶液，温度 25°C操作压力 52 bar。

## 规格参数



| 规格    | 直径 (mm) |      |     |    |    |
|-------|---------|------|-----|----|----|
|       | A       | B    | C   | D  | E  |
| DO-01 | 1200    | 950  | 216 | 80 | 56 |
| MO-01 | 1200    | 950  | 220 | 80 | 56 |
| DO-02 | 1400    | 1150 | 216 | 80 | 56 |
| MO-02 | 1400    | 1150 | 220 | 80 | 56 |

## 操作条件

- 正常运行压力 40-90bar
- 最高操作温度 40°C
- 最高清洗温度 45°C
- 运行 PH 值 5-9
- 清洗 PH 值 3-12
- 游离氯 <0.1ppm

## 贮存信息

- 在首次使用之前，所有膜元件必须在原包装的保存条件下贮存；
- 膜元件最好放置在原始包装中，在水处理系统使用前拆封；
- 膜元件最佳保存温度为 5-10°C，避免阳光直射，保存温度不要超过 35°C；
- 冻结会造成膜元件的物理破损，因此，膜元件存放处需采取一定的保温措施；
- 堆放膜元件时，需确保纸箱保持干燥。

## 通用信息

- 膜元件一旦湿润，必须始终保持湿润；
- 因用户没有严格遵守本规范设定的操作限制和导则造成的实际问题，我方承诺的有限质保将失效；
- 系统长期处于停机状态，以防微生物滋长，我方建议将膜元件放入保护液静置；
- 若用户使用不兼容的化学品和润滑剂对原件造成不当影响，需要承担相应责任；
- 无论何时都应该避免产品水侧产生背压，以免导致不良问题。