



## HPO-02 德兰梅尔DTRO膜元件

### 性能特点

DTRO 即碟管式反渗透膜技术，是专门用来处理高难度废水的膜产品。相比于卷式膜流道更宽。膜元件导流盘表面为凸点设计，使料液在流动过程中呈现湍流的状态，增强膜元件抗污染能力。

独立过滤膜元件设计，当膜片受到污染时，根据实际情况对部分 DTRO 膜片与导流盘进行更换，降低系统耗材成本。

### 产品规范

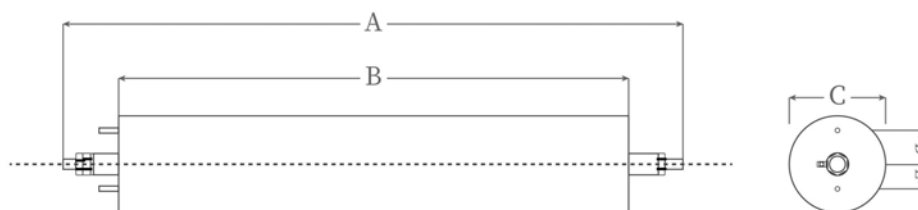
#### 膜元件参数

项 目	单 位	膜元件 HPO-02
进水流量范围	l/h	400-1500
操作时进水流量	l/h	500-1200
总膜面积	m <sup>2</sup>	9.47
导流盘数量	u	210
膜片数量	u	209
压力容器外径	mm	238
总长度	mm	1400
试验压力	bar	170
最高操作压力	bar	160

注明事项： 24 小时运行后测平均脱盐率；  
单个膜元件流量可能波动范围±25%。

测试条件： 800l/h 含盐量为 30000mg/L 的 NaCl 溶液，温度 25°C操作压力 52 bar。

## 规格参数



规格	直径 (mm)				
	A	B	C	D	E
DO-01	1200	950	216	80	56
MO-01	1200	950	220	80	56
DO-02	1400	1150	216	80	56
MO-02	1400	1150	220	80	56

## 操作条件

- 正常运行压力 40-160bar
- 最高操作温度 40°C
- 最高清洗温度 45°C
- 运行 PH 值 5-9
- 清洗 PH 值 3-12
- 游离氯 <0.1ppm

## 贮存信息

- 在首次使用之前，所有膜元件必须在原包装的保存条件下贮存；
- 膜元件最好放置在原始包装中，在水处理系统使用前拆封；
- 膜元件最佳保存温度为 5-10°C，避免阳光直射，保存温度不要超过 35°C；
- 冻结会造成膜元件的物理破损，因此，膜元件存放处需采取一定的保温措施；
- 堆放膜元件时，需确保纸箱保持干燥。

## 通用信息

- 膜元件一旦湿润，必须始终保持湿润；
- 因用户没有严格遵守本规范设定的操作限制和导则造成的实际问题，我方承诺的有限质保将失效；
- 系统长期处于停机状态，以防微生物滋长，我方建议将膜元件放入保护液静置；
- 若用户使用不兼容的化学品和润滑剂对原件造成不当影响，需要承担相应责任；
- 无论何时都应该避免产品水侧产生背压，以免导致不良问题。